

projektname Neubau eine Wohngebäudes mit Tiefgarage in München
 Sachverständigenleistungen Gebäudetechnik

kunde Dipl.-Ing. B. Ehrmann, München

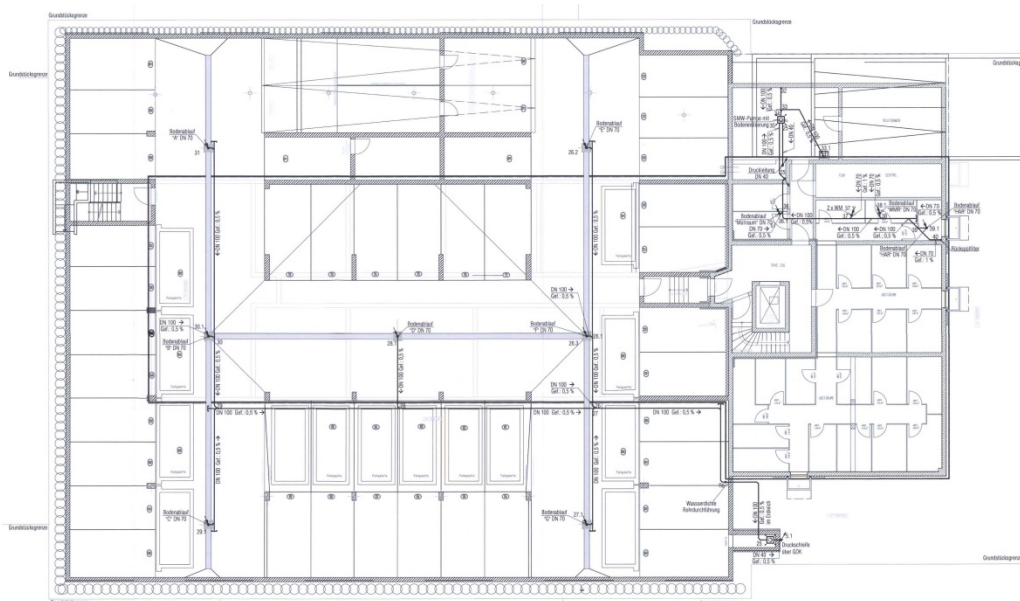
ort München

projektdauer beginn/ende Sommer 2013



Im Auftrag der Eigentümer eines Apartmenthausneubaus, erbrachte das Ingenieurbüro wolf ingenieure + berater Sachverständigenleistungen für die Abnahme der Bauarbeiten.

Zur optimalen Flächennutzung wurde in der Tiefgarage ein automatisches Palettenparksystem eingebaut. Sämtliche Kellergeschoße und die Tiefgarage sind mit einer Sprinkleranlage ausgestattet.



Ausführungsplan Tiefgarage (o.) ©ProConcept, Palettenparksystem (u.)©Nussbaum

tätigkeiten

Sachverständigenleistungen bezüglich Heizung, Sanitär, Lüftung und Brandschutzanlagen

gebäudetechnik - sachverständigenleistung
 durchgeführte projekte



energiewirtschaft
 wasserwirtschaft
 landwirtschaft
 industrie + produktion
 technische ausrüstung